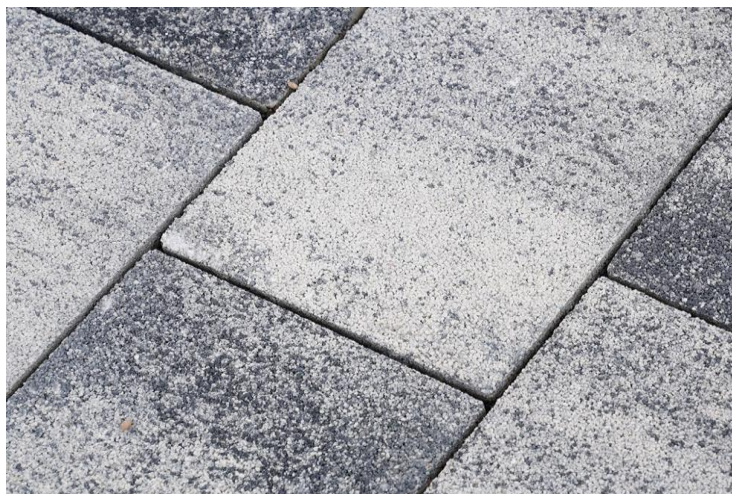


# Technisches Produkt Datenblatt Nr.: T-44

## Produktname: Aquadrain Permea

Eigenschaft	Normbezug	Anforderung/Anmerkung
Einsatzbereich		Terrassen, Gartenwege
Vorsatzschichten und Oberflächen		gemäß dem aktuellen Gesamtkatalog
Formate [cm]		60 x 40 x 4
Nennmaße [cm]		59,8 x 39,8 x 3,9
Fase		Fase vorhanden
Abstandhalter		keine Abstandhalter, ebene Seitenflächen
Oberfläche		wasserdurchlässig
Nennmaßabweichung	DIN EN 1339	Klasse 2, Kennzeichnung P
Differenz der Diagonalen	DIN EN 1339	Klasse 2, Kennzeichnung K
Biegezugfestigkeit	DIN EN 1339	Klasse 1, Kennzeichnung S charakteristische Biegezugfestigkeit 3,5 N/mm <sup>2</sup>
Bruchlast	DIN EN 1339	Klassennummer 30, Kennzeichnung 3 charakteristische Bruchlast 3,0 kN
Gleit- und Rutschwiderstand	DIN EN 1339	ausreichend
Frostbeständigkeit	DIN EN 1339	Klasse 3, Kennzeichnung D
Abriebwiderstand	DIN EN 1339	Klasse 1, Kennzeichnung F
CE-Zeichen	DIN EN 1339	für vorgefertigte Platten aus Beton



**Abb. T-44:** Aquadrain Permea

### DIEPHAUS Unternehmensgruppe

Zum Langenberg 1 · 49377 Vechta  
 Tel. +49 4441 93 02-0  
 www.diephaus.de  
 info@diephaus.de

Werk Schoppsdorf  
 Schoppsdorfer Industriestr. 6  
 39291 Genthin  
 Tel. +49 3921 955-0

Werk Wörth  
 Bergstr. 15  
 63939 Wörth am Main  
 Tel. +49 9372 98 85-0

Werk Tröstau  
 Neuenhammer 7  
 95709 Tröstau  
 Tel. +49 9232 70067-10

Werk Munderkingen  
 Riedstr. 17-23  
 89597 Munderkingen  
 Tel. +49 7393 51-0

Werk Muttensweiler  
 Ziegelei 3  
 88456 Ingoldingen-Muttensweiler  
 Tel. +49 7583 9424-0